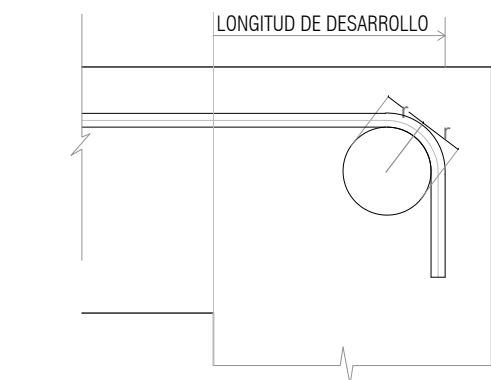


CIMENTACION

ESC:1/250

LONGITUD DE DESARROLLO PARA	GANCHOS STANDAR , EXTENSION MINIMA		RADIO MINIMO DE DOBLADO PARA BARRAS
Ø	LONG (m)	12db (m)	r (cm)
3/8"	0.21	0.12	3.0
1/2"	0.28	0.15	4.0
5/8"	0.35	0.20	5.0
3/4"	0.42	0.25	6.0



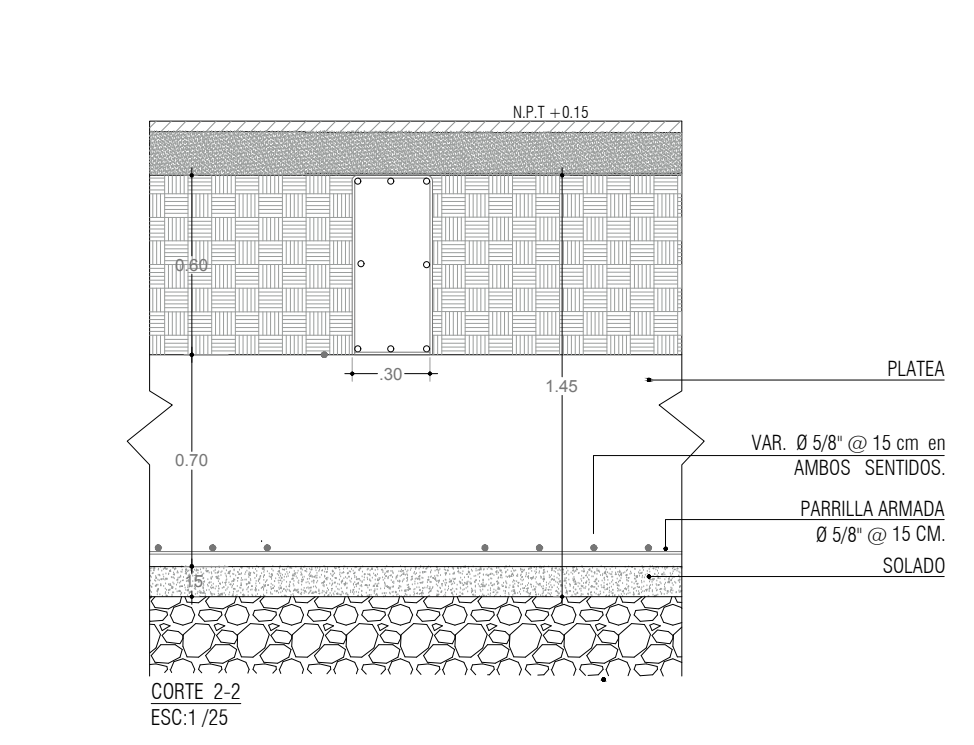
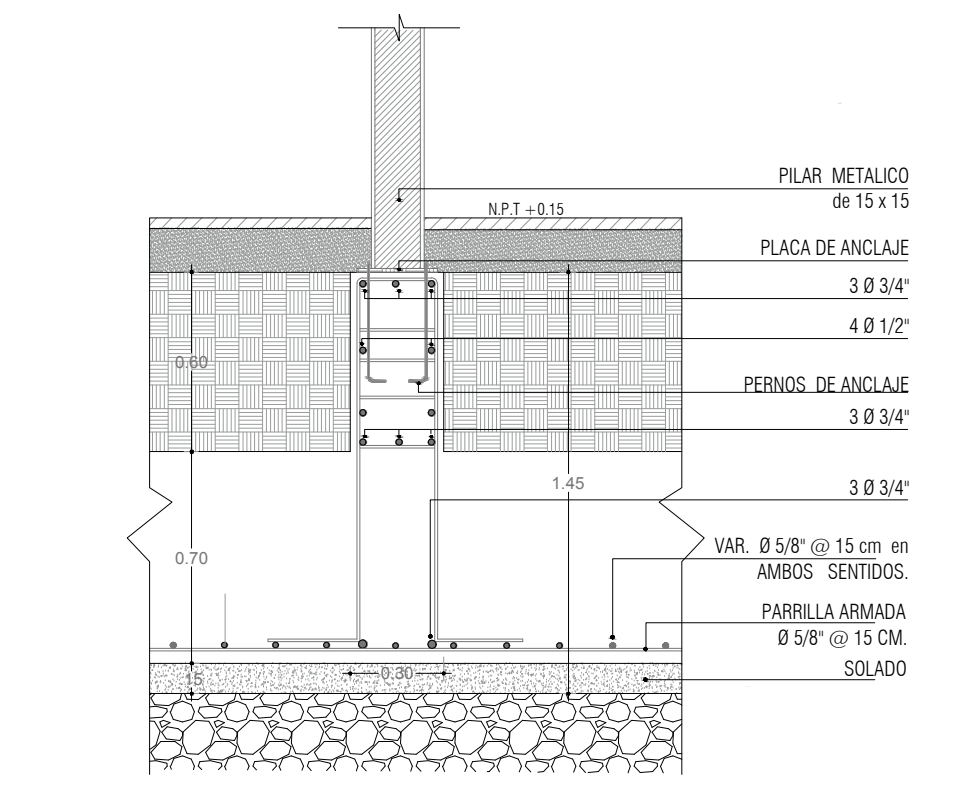
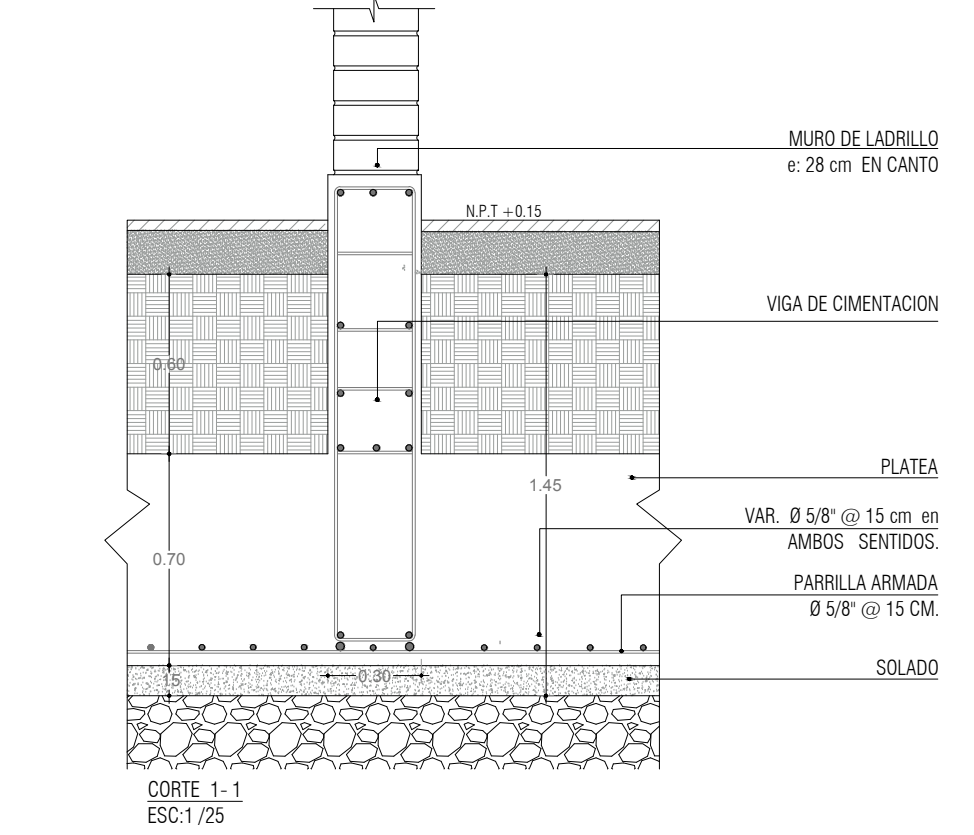
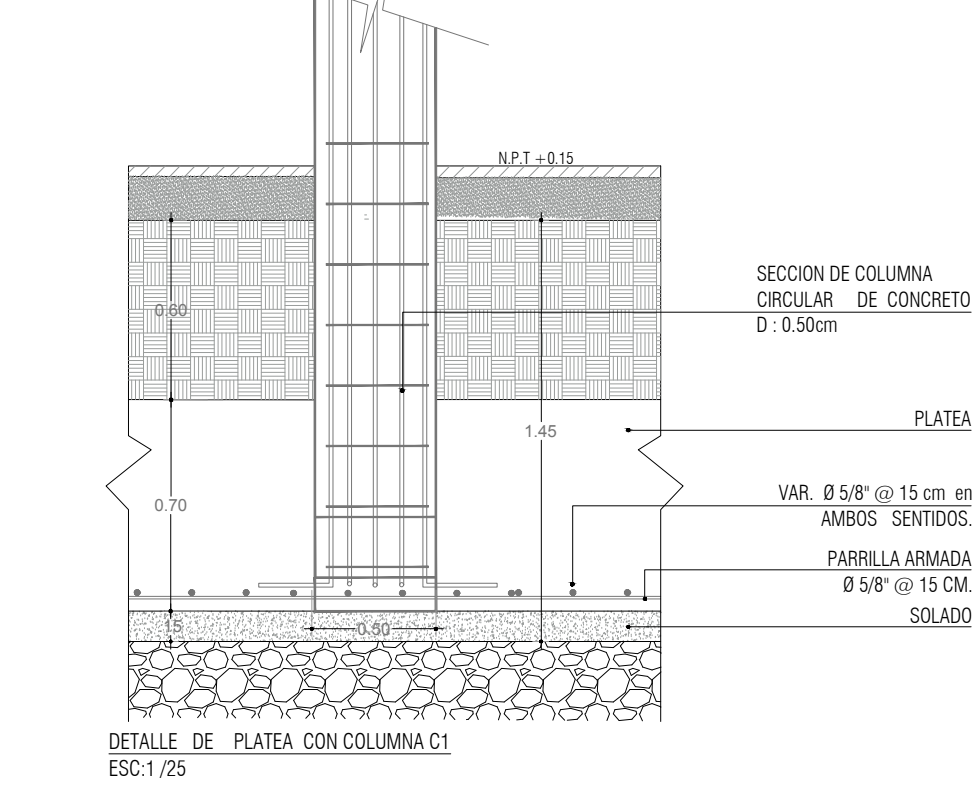
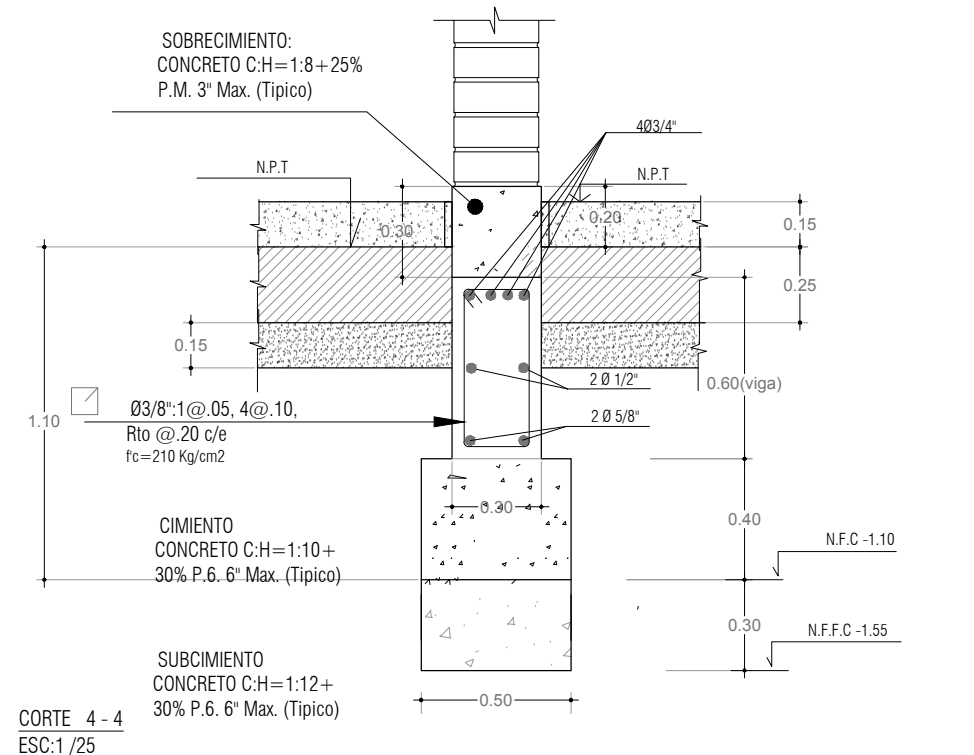
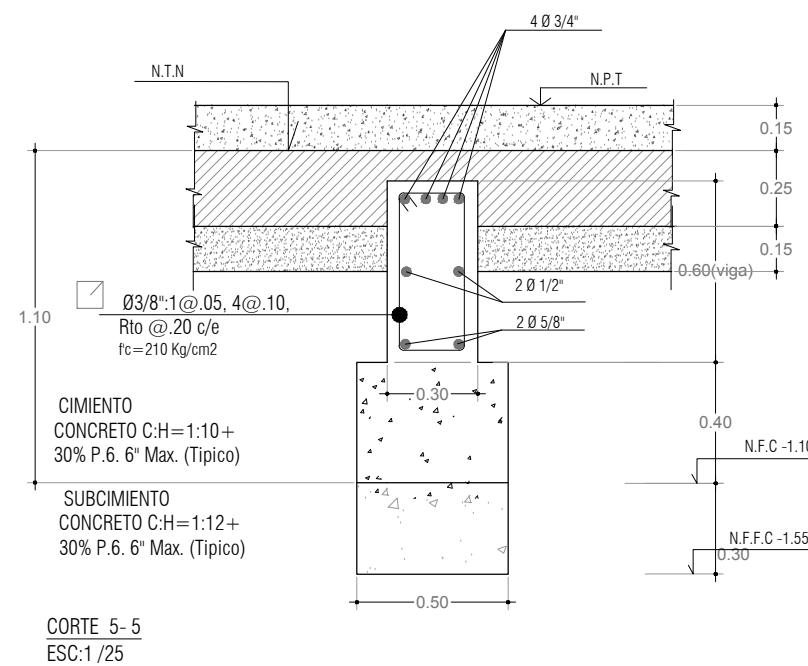
CUADRO DE COLUMNA					
COD	C1	C2	C3	C4	C5
DESCRIPCION	COLUMNA CIRCULAR DE CONCRETO D: 0.65 Cm INSERTADA DENTRO CON UN PILAR DE ACERO 40 X 40	PILAR DE ACERO H 40 X 40	PILAR DE ACERO H 30 X 30	PILAR DE ACERO H 15 X 15	COLUMNA CIRCULAR DE CONCRETO D:1.00 Cm
GRAFICO					

CUADRO DE PLACAS		
COD	P1	P2
DESCRIPCION	PLACA DE CONCRETO e.30cm	PLACA DE CONCRETO en T e.30cm
GRAFICO		

CUADRO DE COLUMNA			
COD	Z-1	Z-2	Z-3
DESCRIPCION	ZAPATA DE CONCRETO DE 4.40 X 4.40 MT CON UNA ALTURA DE H= 0.40 MT	ZAPATA DE CONCRETO DE 4.40 MT X 4.40 MT CON UNA ALTURA DE H= 0.40 MT	ZAPATA DE CONCRETO DE 2.80 MT X 2.80 MT CON UNA ALTURA DE H= 0.40MTS
GRAFICO			

CUADRO DE COLUMNA			
COD	Z-5	Z-9	Z-10
DESCRIPCION	ZAPATA DE CONCRETO DE 1.52 X 1.72 MT CON UNA ALTURA DE H= 0.40 MT	ZAPATA DE CONCRETO DE 3.10 MTS X 3.10 CON H= 60	ZAPATA DE CONCRETO DE 3.80MT X 2.30 MT CON UNA ALTURA DE H= 0.60MTS
GRAFICO			

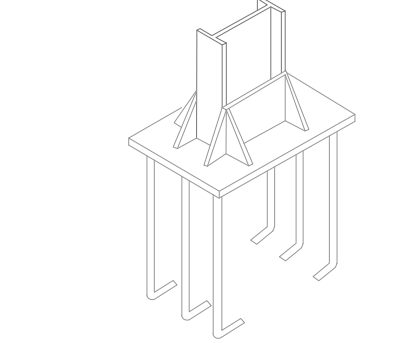
CUADRO DE VIGAS DE CIMENTACION			
DIMENSIONES			
SIMBOLO	V-C-01	V-C-02	V-C-03
ALTURA	0.60	0.60	0.60
ANCHO	0.60	0.30	0.40



RELACION DE NORMAS EMPLEADAS PARA EL DISEÑO	
NORMA TECNICA DE EDIFICACIONES	E-020
CARGAS	
NORMA TECNICA DE EDIFICACIONES	E-030
DISEÑO SISMORRESISTENTE	
NORMA TECNICA DE EDIFICACIONES	E-050
SUELOS Y CIMENTACIONES	
NORMA TECNICA DE EDIFICACIONES	E-060
CONCRETO ARMADO	
NORMA TECNICA DE EDIFICACIONES	E-070
ALBAÑILERIA	
BUILDING CODE REQUIRMENTS FOR STRUCTURAL CONCRETE (ACI 318)	
ESPECIFICACIONES TECNICAS	
CONCRETO DE SOBRECIMIENTO	
f'c = 210 kg/cm2	
ACERO DE REFUERZO	
fy = 4200kg/cm2	
CEMENTO	
TIPO I O SIMILAR :	
PARA ELEMENTOS EN CONTACTO CON EL TERRENO	
TIPO I :	
PARA EL RESTO DE ELEMENTOS	
ADITIVOS IMPERMEABILIZANTES :	
PARA TODOS LOS ELEMENTOS QUE ESTEN EN CONTACTO CON AGUA	
ZAPATAS, VIGAS, CIMENTACION Y CONEXION :	
F' C = 210 kg/cm2	
PROFUNDIDAD MINIMA DE EXCAVACION DE PLATEA: 1.50 m	
RECUBRIMIENTO :	
CIMENTACION	8 cm
VIGAS DE CIMENTACION	10 cm
COLUMNAS	4 cm
PLACAS	2 cm
MUROS Y PLACAS	E=13cm.....2 cm



NO SE TRASLAPARA MAS DEL 30% DEL ACERO DE REFUERZO EN UNA MISMA DIRECCION.
EL DOBLADO DE VARILLAS SE HARA DE PREFERENCIA EN BANCO PARA OBTENER LOS RECUBRIMIENTOS SUPERIOR E INFERIOR INDICADOS.
EL ACERO DE REFUERZO DEBE ESTAR LIBRE DE OXIDACION, SIN GRASAS, QUIEBRES, ESCAMAS.



USAT
Universidad Católica
Santo Toribio de Mogrovejo

ESCUELA PROFESIONAL DE ARQUITECTURA

TESIS PARA OPTAR EL TITULO DE ARQUITECTO

TITULO:

CENTRO DE PRODUCCION DE PANELA EN EL PAISAJE PRODUCTIVO DE SALTUR

ELABORADO POR:

ASesor:

ARG. CESAR FERNANDO JIMENEZ ZULOETA

CP: 8892

DESCRIPCION:

PLAN DE CLAVE

PLAN: CIMENTACION

FECHA: OCTUBRE/2019

E-1